



Quality of life since 1825

Blandingsbatteri bruser Nautic - termostat

Med nedadvendt brusertilslutning, 150 c-c

Produktegenskaber

SAFE TOUCH



- Safe Touch, minimerer varmen på armaturets forside
- Opretholder en jævn vandtemperatur ved tryk- og temperaturændringer
- Kan suppleres med tud til badekar



Artikel nummer

VVS-nr.
722864104

Art-nr.
GB41215304

EAN
7393792225625

Emballage

Længde: 365 mm | Bredde: 105 mm | Højde: 70 mm

Vægt: 1.91 kg

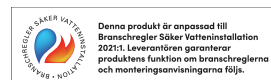
Antal i emballage: 1 st

Montering & Rengøring

Før installation skal ledningerne skylles rene frem til armaturet. Armaturet tilsluttes med koldtvandsledningen til højre og varmtvandsledningen til venstre. Vandtryk: maks. 1000 kPa. Varmtvandstemperatur: maks. 80°C, min 45°C. Vi fralægger os ethvert ansvar for fejl opstået pga. fejlmontering.

Energimærkning og certificeringer

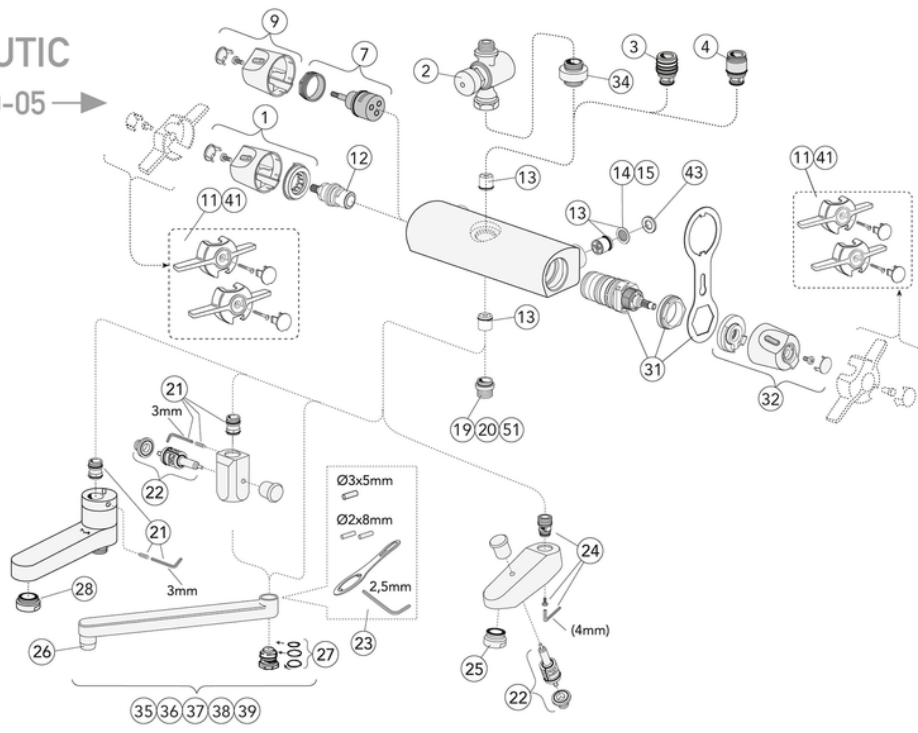
- Produkterne opfylder de svenske brancheregler om sikker vandinstallation.



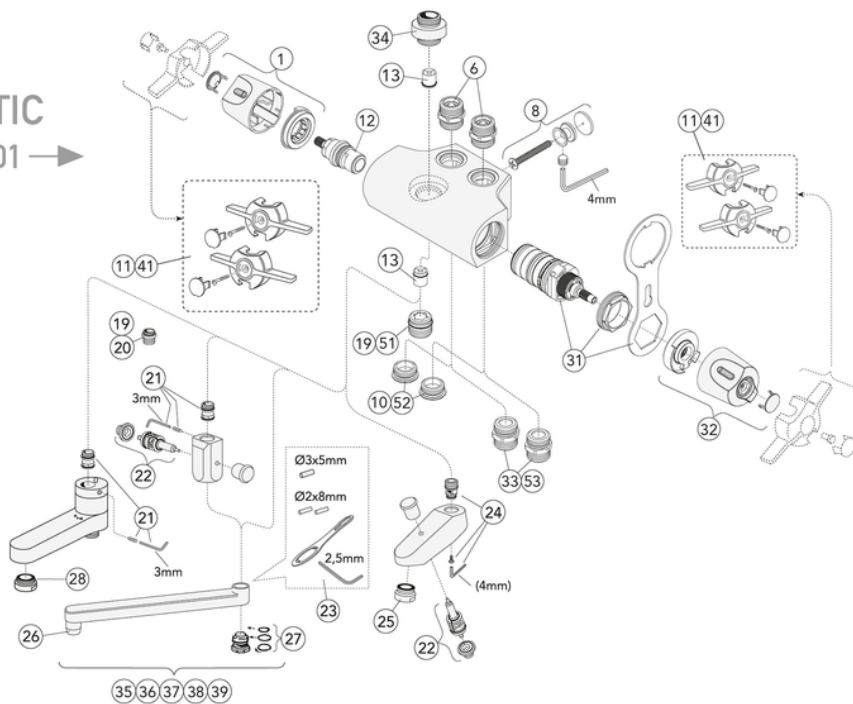
Teknisk information

- Max. tap capacity (at 300 kPa): 0,46 l/s
- Pressure loss with flow (0,2 l/s) 57 kPa
- Tilslutningsdimension: 150 c-c

NAUTIC
2010-05 →



NAUTIC
2012-01 →



ExplodedView Nautic_thermostatic_mixers (Rev 2. 2020-11-18)

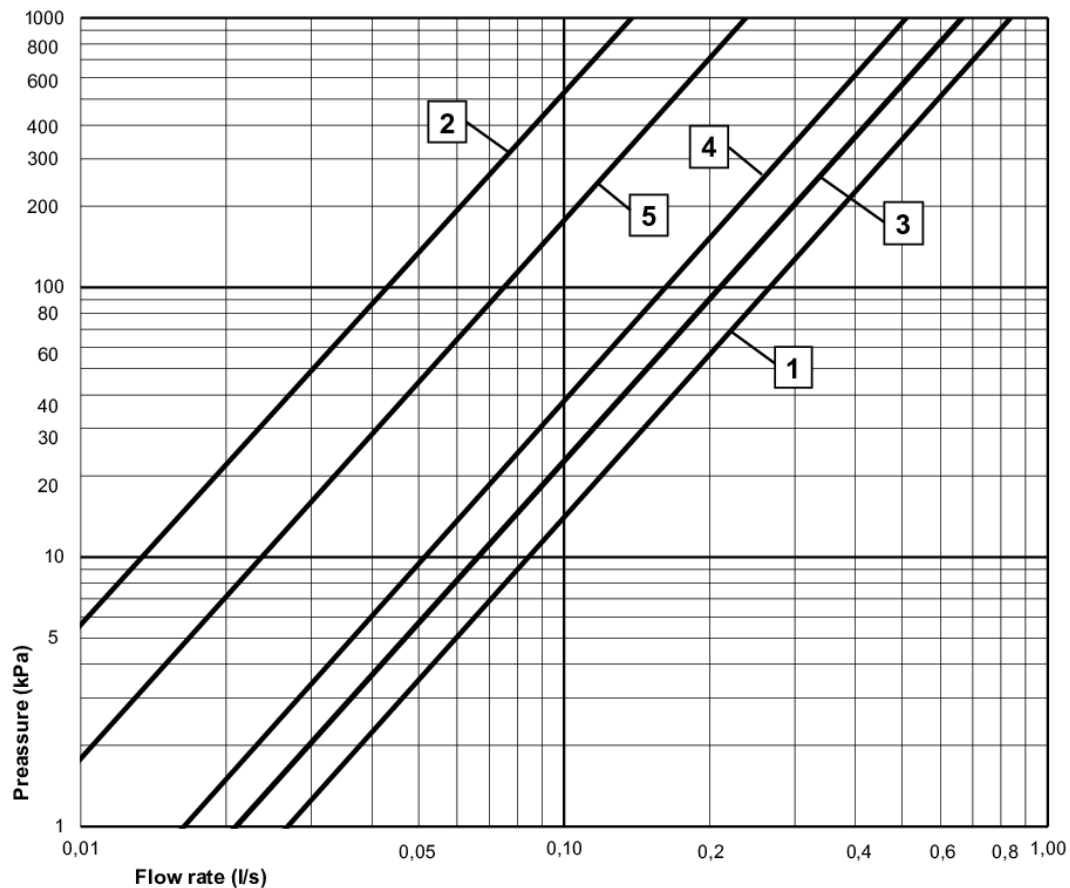
Nr.	Produkt	VVS-nr.	Art-nr.
1	Greb til mængdesiden Nautic		GB41637804 01
3	Udløbsnippel	745156804	GB41639453 01
4	Udløbsnippel	745156814	GB41639457 01
6	Tilslutningsnippel		GB41632814 02
7	Omstilller	745156830	GB41639500 01
8	Monteringsdetalje		GB41634577
9	Flowgreb	745156694	GB41639456 01
10	Prop G1/2		GB41633784
11	Funktionstilpasset greb		GB41637840 02
12	Ventiloverstykke	745156704	GB41634035 01
13	Stopventil med filter		GB41632698 02
14	Filter til stopventil		GB41635633 02
15	Filter til stopventil		GB41635633 10
19	Tilslutningsnippel	745156801	GB41634757 01
20	Tilslutningsnippel	745156802	GB41634756 01
21	Tilslutningsnippel	745156803	GB41636359 01
22	Trækomsifter		GB41636577 01
23	Detaljer til slagbegrænser		GB41633972
24	Tilslutningsnippel		GB41637347
25	Perlator		GB41634555 01
26	Perlator		GB41630131 01
27	Sæt med O-ringe til udløbstud		GB41633952 01
28	Perlator		GB41638275 01
31	Termostatindsats	745156699	GB41638334 01
32	Greb til temperatursiden		GB41638336 01
33	Tilslutningsnippel		GB41632815
34	Udløbsnippel		GB41638339 01
41	Funktionstilpasset greb		GB41637845 02
42	Omskifter med trækknop		GB41636822 01
43	Pakning		GB41635641
51	Tilslutningsnippel		GB41638955 01
52	Prop		GB41638998 02

GUSTAVSBERG/

FLOW CHART/

NAUTIC THERMOSTATIC BATHTUB AND SHOWER MIXER

GUSTAVSBERG /
SMARTER BATHROOMS



- 1** Max flow (bath- and shower outlet)
- 2** Comfort flow
- 3** Bathtub outlet GB41636820, GB41638760
- 4** Bathtub outlet GB41636819, GB41638759
- 5** Shower set GB41103250

Valid for curve **1**

- Flowrate at 300 kPa:	0,46 l/s
- Pressure at flow 0,1 l/s:	14 kPa
- Pressure at flow 0,2 l/s:	57 kPa
- Pressure at flow 0,33 l/s:	154 kPa



Villeroy & Boch Gustavsberg AB / Box 400, 134 29 Gustavsberg / Phone +46 (0)8-570 391 00 / www.gustavsberg.com / info@gustavsberg.com