



Quality of life since 1825

Valamusegisti New Nautic – 150 mm jooksuretoru

Käsiduši- seinakinnituse- ja pesumasina ventiiliga

Toote Omadused

ECO-FLOW



ECO-STOP



COLD-START



SMART INSIDE



KIIRPAIGALDUS



- Pliisaldus väiksem kui 0,1%
- Energiaklass A
- Cold-start - kui kahv on suunatud otse ette, tuleb ainult külma vett

Article number

Art.nr.
GB41216185

EAN
7393792235075

Pakendiinfo

Pikkus: 290 mm | Laius: 290 mm | Kõrgus: 75 mm

Kaal: 3.32 kg

Number pakendis: 1 pc

Paigaldus ja hooldus

Enne paigaldamist tuleb torud kuni segistini puhtaks loputada. Segisti ühendatakse paremalt külma- ja vasakult kuumaveetoruga. Veesurve: maksim. 1000 kPa. Kuuma vee temperatuur: maksim. 80°C.

Energiamärgistus ja vastavustunnistused

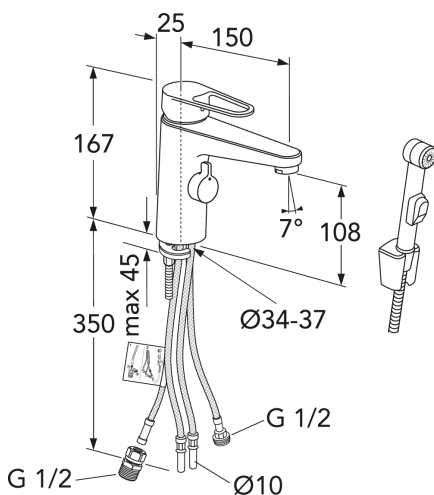


CERTIFIERING
KONTROLL

RI
SE



Denna produkt är anpassad till
Branschregler Saker Vatteninstallation
2021:1. Leverantören garanterar
produktens funktion om branschreglerna
och monteringsanvisningarna följs.



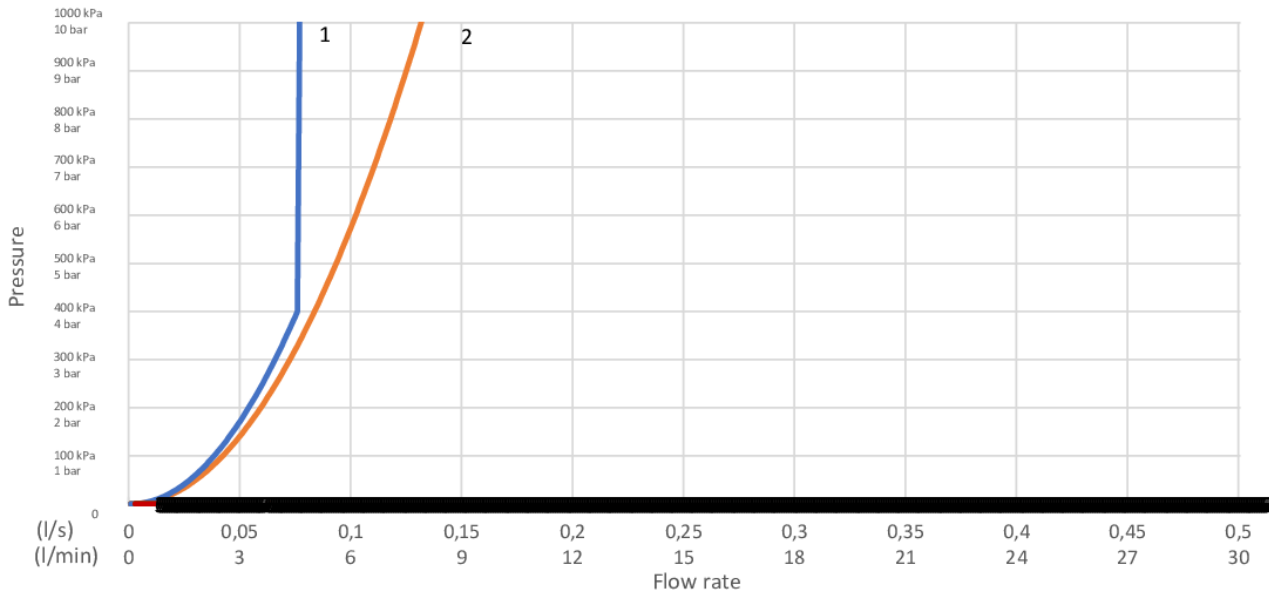
Tehniline info

- Max. tap capacity (at 300 kPa): 0,065 l/s
- Ühenduse mõõdud: 10mm

GUSTAVSBERG/

FLOW CHART/

Washbasin mixer multi, energy class A



- 1. Max flow
- 2. Side Spray

1. Max flow

- Flowrate at 300 kPa:	0,065 l/s
- Pressure at flow 0,1 l/s:	N/A
- Pressure at flow 0,2 l/s:	N/A
- Pressure at flow 0,33 l/s:	N/A

2. Side Spray

- Flowrate at 300 kPa:	0,072 l/s
- Pressure at flow 0,1 l/s:	N/A
- Pressure at flow 0,2 l/s:	N/A
- Pressure at flow 0,33 l/s:	N/A

Rev, 2, 2026-03-30 Gustavsberg Labb

Villeroy & Boch Gustavsberg AB / Box 400, 134 29 Gustavsberg / Phone +46 (0)8-570 391 00 / www.gustavsberg.com / info@gustavsberg.com