



Quality of life since 1825

# Viešosios paskirties pakabinamas unitazas 6622 su bakeliu, „Hygienic Flush“

4 l, be sėdynės, C+

## Produkto savybės

CERAMICPLUS



- Patvarus nerūdijančio plieno paspaudžiamas mygtukas tinkamas viešojoje aplinkoje
- Atviras apiplovimo kraštas, kad valymas būtų paprastesnis
- „Ceramicplus“ - greitas ir ekologiškas valymas

## Prekės numeris

Art.nr.  
GB1166224R1503

EAN  
7391530074993

## Informācija par iepakojumu

Ilgis: 900 mm | Plotis: 360 mm | Aukštis: 900 mm

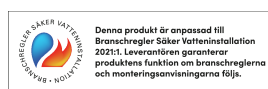
Svars: 32 kg

Numurs iepakojumā: 1 pc

## Surinkimas ir priežiūra

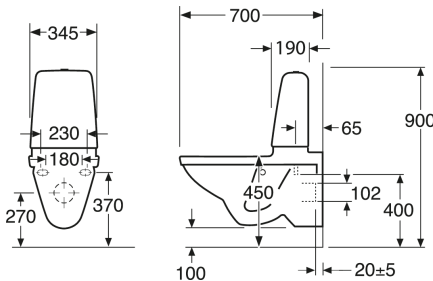
Montuojama tiesiai ant sienos varžtais. Pridėtos poveržlės, įvorės ir veržlės (M12), išskyrus varžtus. Varžtas iš sienos apdailos turi išsikišti  $60 \pm 2$  mm. Pridėtos nuotekų vamzdžio jungties guminės dumplės. Žr. pateiktas montavimo instrukcijas ir unitazo montavimo rinkinį. „Triomont“ potinkinį rėmą, skirtą pakabinamam unitazui ir bidė RSK 382 57 56, rekomenduojama montuoti ant silpnų sienų. Remiantis AMA, sėdynės aukštis turėtų būti 450 mm, kas atitinka 270 mm atstumą (nuo centro iki centro) tarp esamų grindų ir nuotako centro.

## Energijos klasės etiketė ir sertifikatai



## Tehniskā informācija

- CO<sub>2</sub>e pēdsakas: 74.33 kg



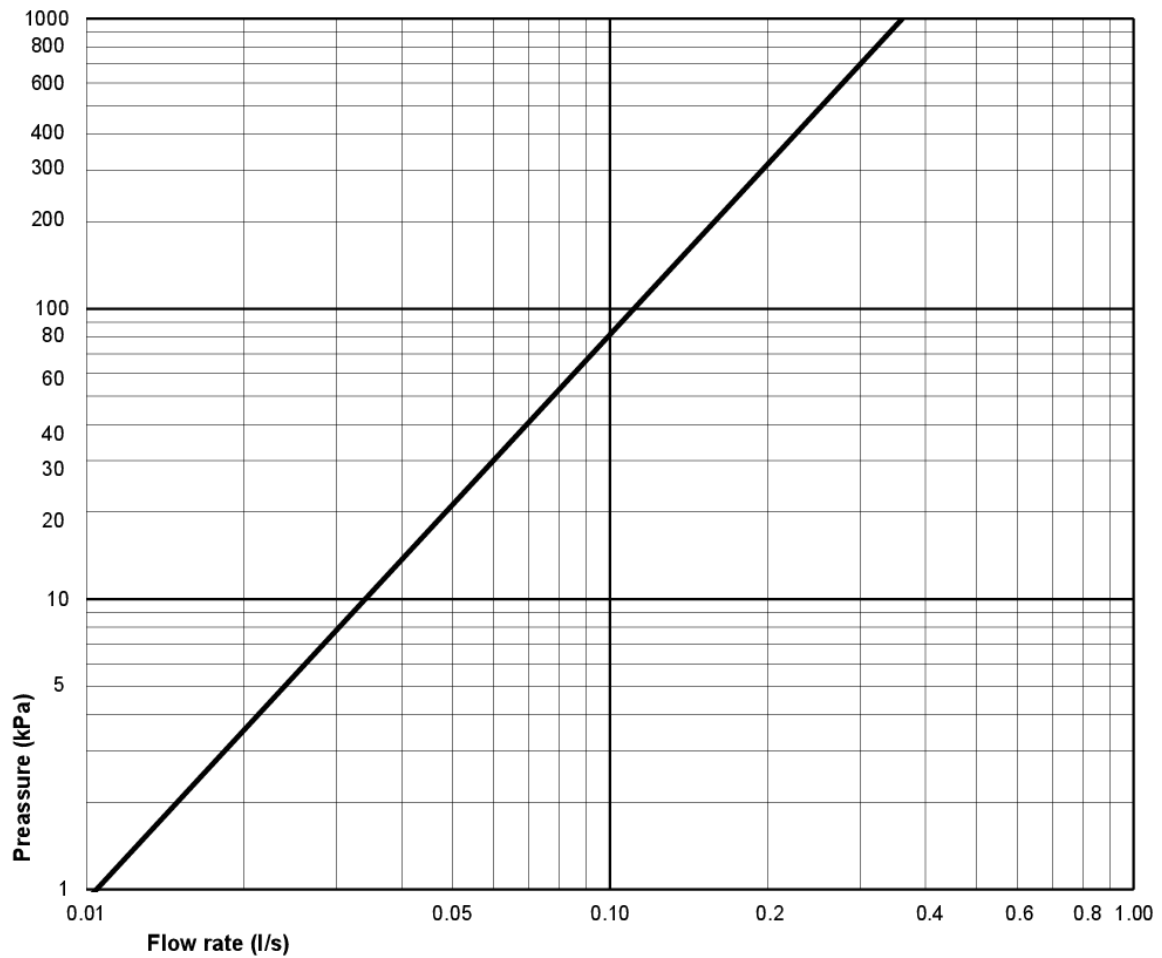
- Plovimas - vandens kiekis: 4 Enkelspolning 4 (L) Dvigubas nuleidimas 4/2 (L)
- Sifonas - išleidimas: Wall connection
- Standartinės jungties matmuo: c/c 155mm sitsfäste



SMARTER  
BATHROOMS

# FLOW CHART

FILL VALVE - 9GN00100



A MEMBER OF THE  
VILLEROY & BOCH GROUP

Villeroy & Boch Gustavsberg AB  
Box 400, 134 29 Gustavsberg  
Phone +46 (0)8-570 391 00  
[www.gustavsberg.com](http://www.gustavsberg.com) | [info@gustavsberg.com](mailto:info@gustavsberg.com)