



Quality of life since 1825

# Dušas komplekts 2.1

Nesatur svinu, enerģijas klase A

## Produkta īpašības

BEZ SVINA



- 3 funkciju rokas duša
- Praktisks plaukts ar praktiskiem āķīšiem
- Piestiprināms ar skrūvēm vai līmi

## Article number

Art.nr.  
GB41106250

EAN  
7391530081021

## Pakuotēs informācija

Garums: 765 mm | Platums: 130 mm | Augstums: 60 mm

Svoris: 1.23 kg

Pakuotēs numeris: 1 pc

## Montāža un kopšana

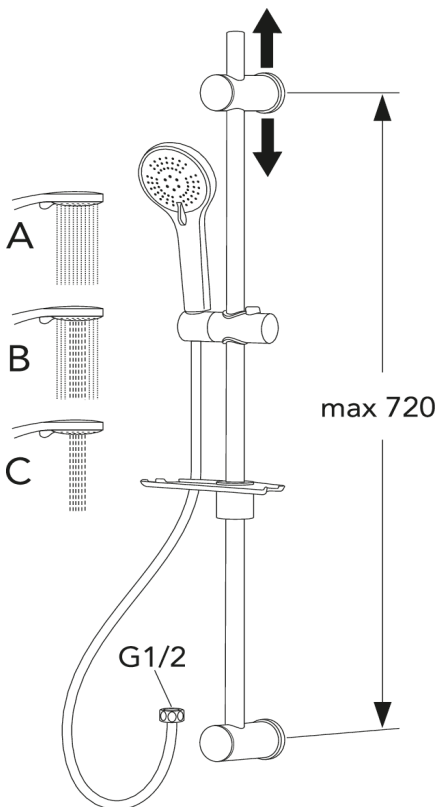
Pirms uzstādīšanas caurules ir jāpievada līdz ūdens jaucējkrānam. Ūdens jaucējkrāns tiek pievienots aukstā ūdens padeves caurulei labajā pusē un karstā ūdens padeves caurulei kreisajā pusē. Ūdens spiediens: maks. 1000 kPa, min. 50 kPa. Karstā ūdens temperatūra: maks. 80 °C, min. 45 °C. Ņemiet vērā, ka mēs neuzņemamies atbildību par bojājumiem, kas radušies nepareizas uzstādīšanas rezultātā.

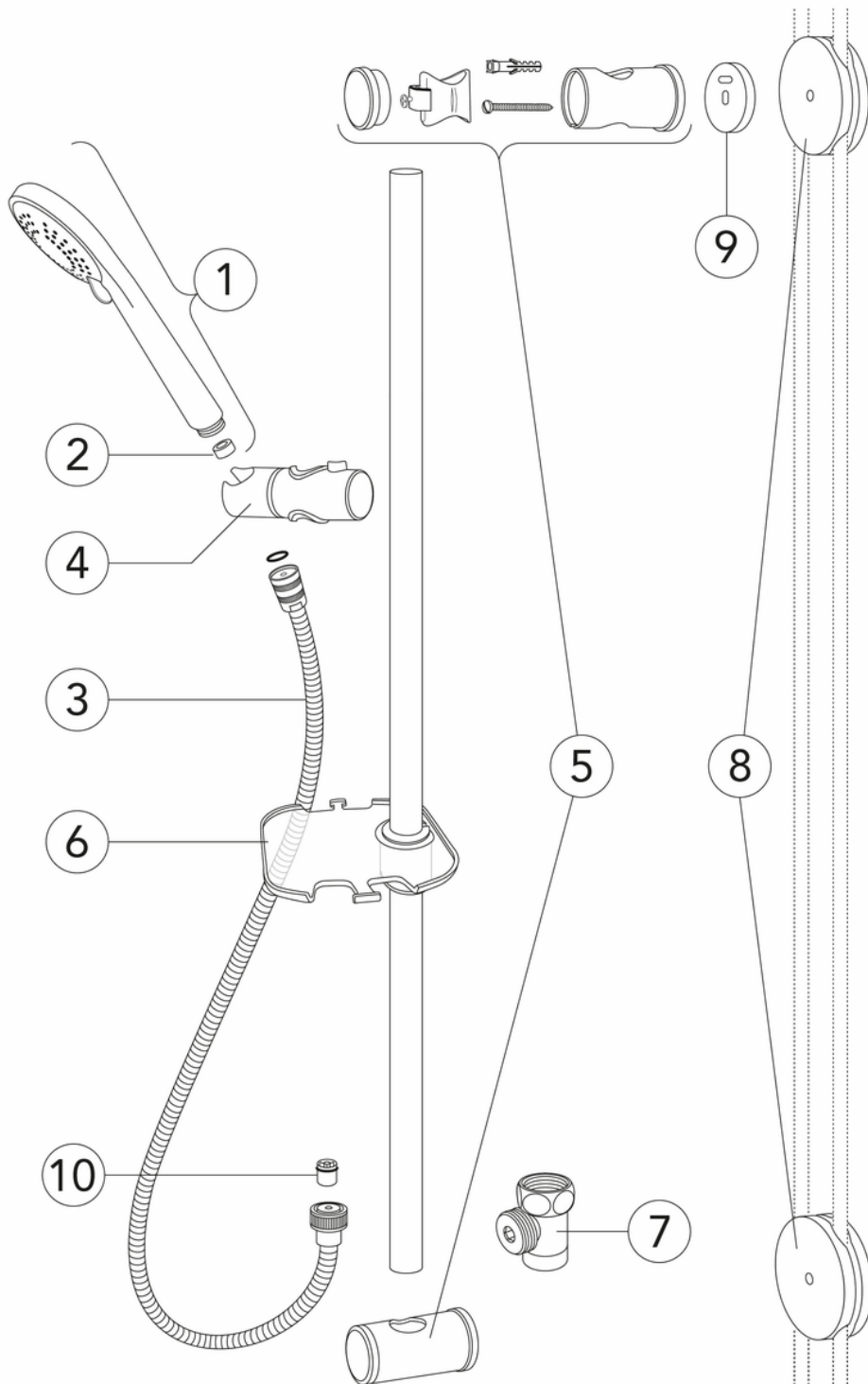
## Enerģijas marķējums un sertifikāti



## Techninė informacija

- Max. tap capacity (at 300 kPa): 0,1 l/s
- CO2e pēdas nospiedums: 8.59





ExplodedView GB41106250\_Shower\_set\_2.1 (Rev 1. 2023-04-05)

Nr.	Produkta	Art.nr.
1	Dušas rokturis, 2.1/2.2	GB4165036401
2	Plūsmas regulators	GB4165036501
3	Šļūtene, iekšējais slēdzis, 1,75 m, dušas komplekts	GB41636266 00
4		GB41638726 01
5		GB41638727 02
6		GB41638728 01
7	Drenāžas vārsts Care	GB41638960 01
8		GB41637850 02
9	Sienas dušas komplekts ar attāluma regulēšanu	GB4165037201
10		GB41634719 01

# GUSTAVSBERG/

## FLOW CHART/ Thermostatic Mixers



- 1. Max flow (bath- and shower outlet)
- 2. Bathtub outlet: Spouts GB41650247, GB41650320
- 3. Shower set GB41106250
- 4. Spout GB41650279 (85 mm)

1. Max flow (bath- and shower outlet)	2. Bathtub outlet: Spouts GB41650247, GB41650320
- Flow rate at 300 kPa: 0,425 l/s	- Flow rate at 300 kPa: 0,322 l/s
- Pressure at flow 0,1 l/s: 17 kPa	- Pressure at flow 0,1 l/s: 29 kPa
- Pressure at flow 0,2 l/s: 66 kPa	- Pressure at flow 0,2 l/s: 116 kPa
- Pressure at flow 0,33 l/s: 181 kPa	- Pressure at flow 0,33 l/s: 316 kPa

3. Shower set GB41106250	4. Spout GB41650279 (85 mm)
- Flow rate at 300 kPa: 0,1 l/s	- Flow rate at 300 kPa: 0,265 l/s
- Pressure at flow 0,1 l/s: 300 kPa	- Pressure at flow 0,1 l/s: 43 kPa
- Pressure at flow 0,2 l/s: N/A	- Pressure at flow 0,2 l/s: 171 kPa
- Pressure at flow 0,33 l/s: N/A	- Pressure at flow 0,33 l/s: 465 kPa

Rev, 1, 2022-12-28 Gustavsberg Labb

Villeroy & Boch Gustavsberg AB / Box 400, 134 29 Gustavsberg / Phone +46 (0)8-570 391 00 / [www.gustavsberg.com](http://www.gustavsberg.com) / [info@gustavsberg.com](mailto:info@gustavsberg.com)