



Quality of life since 1825

Suihkusekoitin Nordic – termostaatti

Ulostulo ylöspäin/alaspäin, 150 c-c

Tuotteen ominaisuudet

SMART INSIDE

SAFE TOUCH



- Safe Touch -toiminto vähentää suihkuhanan etuosan lämpenemistä.
- Pitää veden lämpötilan tasaisena paineen ja lämpötilan muuttuessa.
- Voidaan täydentää kylpyammeen juoksuputkella tai suihkusetillä

Artikkelien numero

Art.nr.
GB41211702

EAN
7391530077024

Pakkaustiedot

Pituus: 292 mm | Leveys: 95 mm | Korkeus: 74 mm

Paino: 1.76 kg

Pakkauksen numero: 1 pc

Kokoaminen & hoito

Putket on huuhdottava ennen asennusta. Hana kytketään oikealta kylmävesijohtoon ja vasemmalta kuumavesijohtoon. Vedenpaine: enintään 1000 kPa, vähintään 50 kPa. Kuuman veden lämpötila: enintään 80 °C, vähintään 45 °C. Huomaathan, että emme vastaa vahingoista, jotka johtuvat virheellisestä asennuksesta.

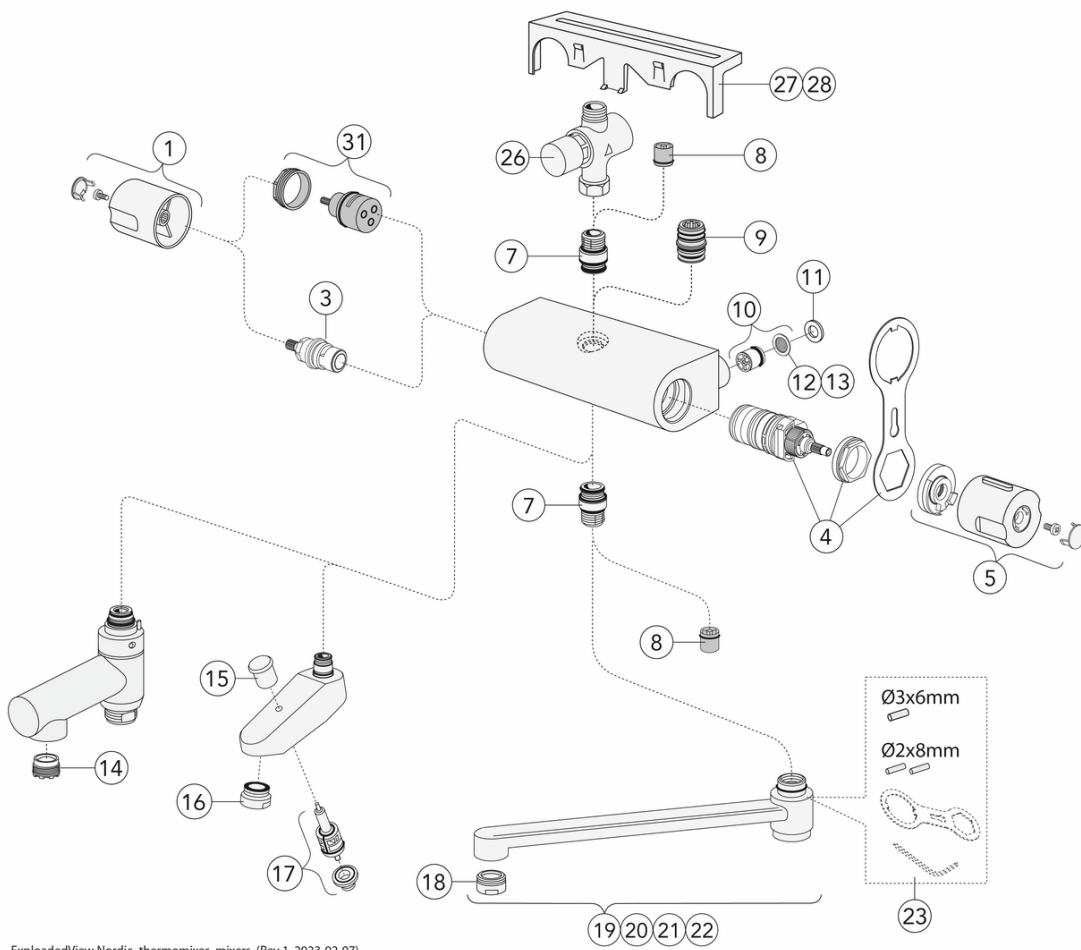
Energiamerkintä ja -sertifiointi



Tekniset tiedot

- Max. tap capacity (at 300 kPa): 0,465 l/s
- Pressure loss with flow (0,33 l/s) 151 kPa
- Tuotteen CO2e jalanjälki: 5,76 kg
- Liitäntäkoko: 150 c-c

Varaosat



ExplodedView Nordic_thermomixer_mixers (Rev 1. 2023-02-07)

| Nr. | Tuote | Art.nr. |
|-----|-----------------------------|---------------|
| 1 | Kahva Nordic – määrä | GB4165022901 |
| 3 | Ohjain Nautic | GB41650292001 |
| 4 | | GB41638334 01 |
| 5 | Kahva Nordic – lämpötila | GB4165023101 |
| 7 | Nippa Nautic | GB4165020401 |
| 8 | | GB41634719 01 |
| 9 | Nippa Nautic | GB4165020601 |
| 10 | | GB41632698 02 |
| 11 | Tiiviste Nautic | GB41650355 |
| 12 | | GB41635633 02 |
| 13 | | GB41635633 10 |
| 14 | | GB41638542 01 |
| 15 | | GB41636822 01 |
| 16 | | GB41634555 01 |
| 17 | Vaihdin | GB41636577 01 |
| 18 | | GB41630131 01 |
| 19 | Kääntyvä juoksuputki 85 mm | GB41650279 |
| 20 | Kääntyvä juoksuputki 150 mm | GB41650282 |
| 21 | Kääntyvä juoksuputki 250 mm | GB41650285 |
| 22 | Kääntyvä juoksuputki 350 mm | GB41650288 |
| 23 | | GB41633972 |
| 26 | Ajastettu painoventtiili | GB41639716 |
| 27 | Hylly | GB41650052 |
| 28 | Hylly | GB4165005253 |
| 31 | Vaihdin N Nautic | GB4165021301 |

GUSTAVSBERG/

FLOW CHART/

Thermostatic Mixers, Shower Columns, Spout 350 mm



- 1. Max flow (bath- and shower outlet)
- 2. Head shower GB41103230, GB41103235
- 3. Hand shower GB41103230, GB41103235
- 4. Spout GB41650288 (350 mm)

| 1. Max flow (bath- and shower outlet) | | 2. Head shower GB41103230, GB41103235 | |
|---------------------------------------|-----------|---------------------------------------|-----------|
| - Flow rate at 300 kPa: | 0,465 l/s | - Flow rate at 300 kPa: | 0,425 l/s |
| - Pressure at flow 0,1 l/s: | 14 kPa | - Pressure at flow 0,1 l/s: | 17 kPa |
| - Pressure at flow 0,2 l/s: | 56 kPa | - Pressure at flow 0,2 l/s: | 66 kPa |
| - Pressure at flow 0,33 l/s: | 151 kPa | - Pressure at flow 0,33 l/s: | 181 kPa |

| 3. Hand shower GB41103230, GB41103235 | | 4. Spout GB41650288 (350 mm) | |
|---------------------------------------|-----------|------------------------------|-----------|
| - Flow rate at 300 kPa: | 0,175 l/s | - Flow rate at 300 kPa: | 0,273 l/s |
| - Pressure at flow 0,1 l/s: | 98 kPa | - Pressure at flow 0,1 l/s: | 40 kPa |
| - Pressure at flow 0,2 l/s: | 392 kPa | - Pressure at flow 0,2 l/s: | 161 kPa |
| - Pressure at flow 0,33 l/s: | N/A | - Pressure at flow 0,33 l/s: | 437 kPa |

Rev, 1, 2022-12-28 Gustavsberg Labb

Villeroy & Boch Gustavsberg AB / Box 400, 134 29 Gustavsberg / Phone +46 (0)8-570 391 00 / www.gustavsberg.com / info@gustavsberg.com