



Livskvalitet sedan 1825

Takdusch Nya Nautic 2.2

Blyfri, energiklass A, 150 c-c

Produktegenskaper

SMART INSIDE



SAFE TOUCH



JÄMNT TRYCK & TEMPERATUR



BLYFRITT



- Innehåller mindre än 0,1% bly
- Safe Touch, minimerar värmen på blandarens framsida
- Jämn vattentemperatur vid tryck- och temperaturförändringar

Artikelnummer

RSK-nr.
8350219

Art-nr.
GB412123300

EAN
7391530076386

Förpackningsinformation

Längd: 780 mm | Bredd: 226 mm | Höjd: 90 mm

Vikt: 4.6 kg

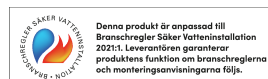
Antal i förpackning: 1 st

Montering & Skötsel

Före installation måste ledningarna vara renspolade fram till blandaren. Blandaren ansluts med kallvattenledningen till höger och varmvattenledningen till vänster. Vattentryck: max 1000 kPa, min 50 kPa. Varmvattentemperatur max: 80°C, min 45°C. Vi ansvarar ej för fel som uppstått på grund av felaktig montering.

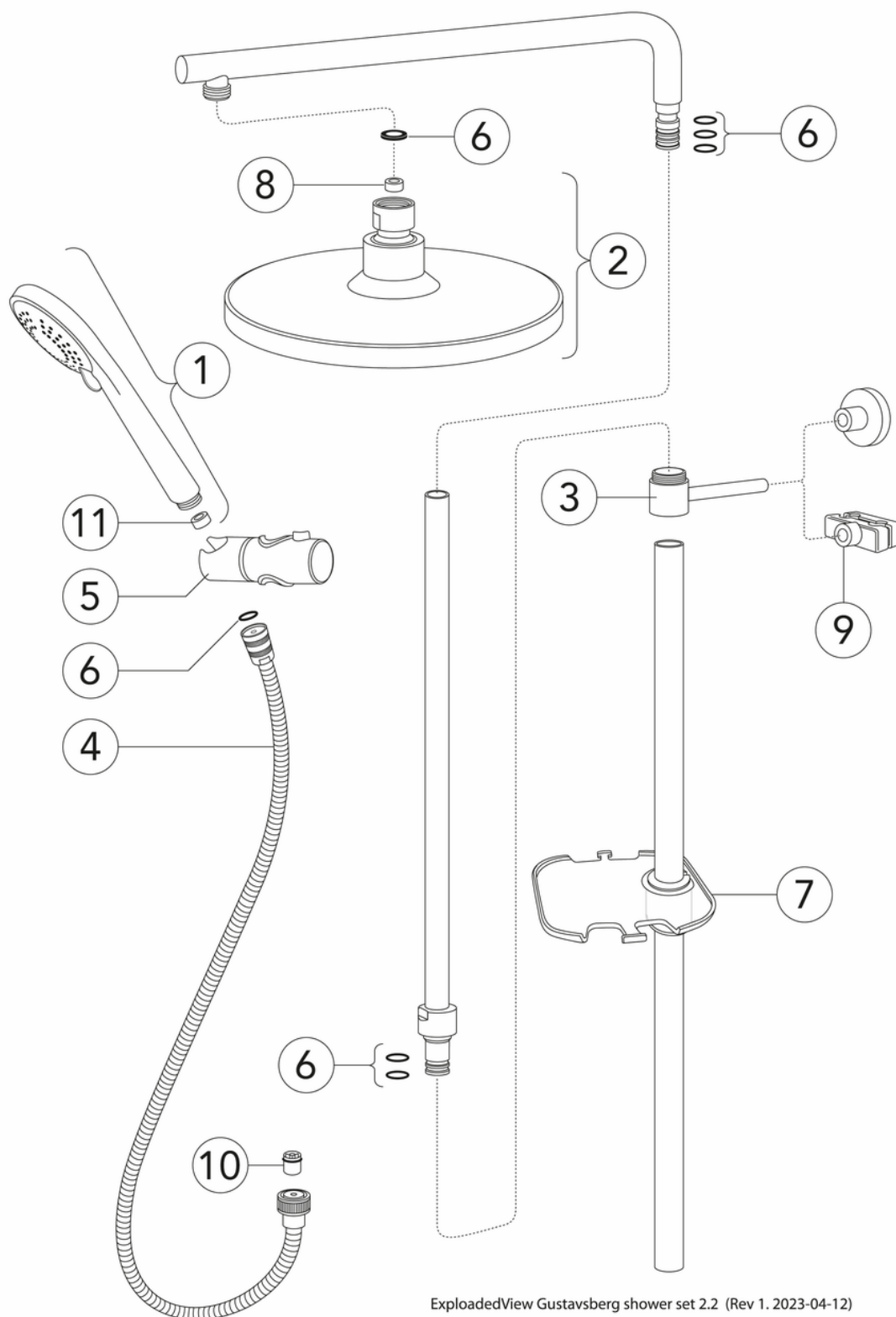
Energimärkning och certifieringar

- Produkten är anpassad till branschregler



Teknisk information

- Max. tap capacity (at 300 kPa): 0,117 l/s
- Pressure loss with flow (0,1 l/s) 220 kPa
- Anslutningsdimension: 150 c-c



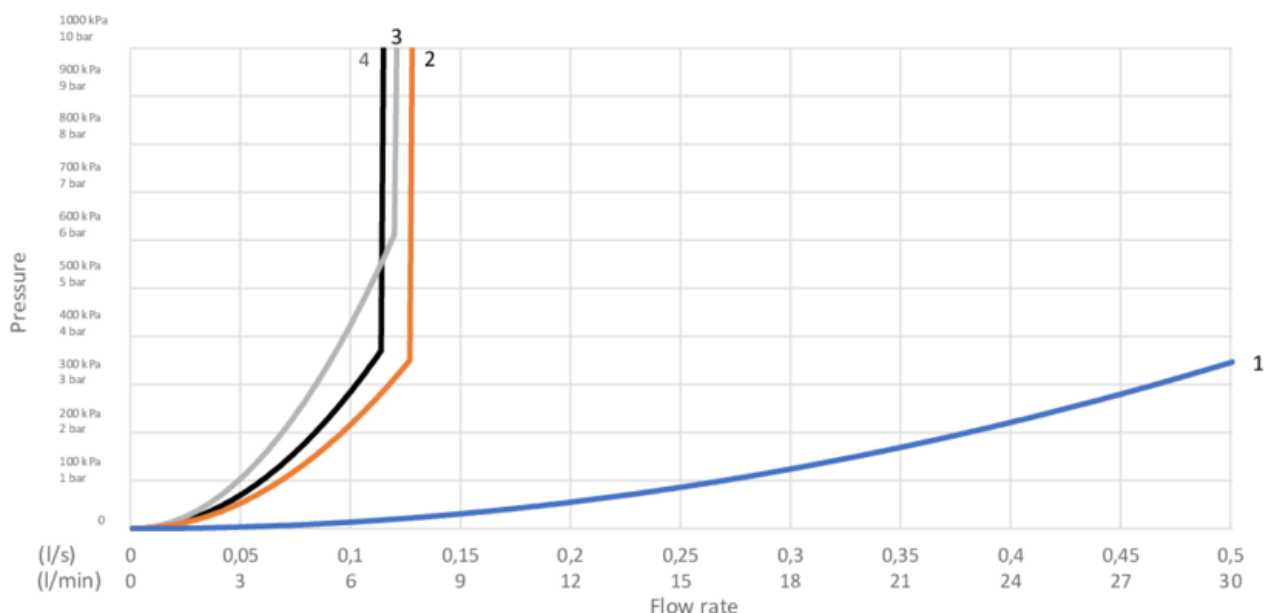
ExplodedView Gustavsberg shower set 2.2 (Rev 1. 2023-04-12)

| Nr. | Produkt | RSK-nr. | Art-nr. |
|-----|-------------------------|---------|---------------|
| 1 | Handdusch 2.1/2.2 | 8233024 | GB4165036401 |
| 2 | Duschsil 2.2 | 8237564 | GB4165036601 |
| 3 | Väggstag 2.2 | 8239538 | GB4165036701 |
| 4 | Duschslang Original | 8218221 | GB41636266 00 |
| 5 | Glider 22 mm | 8284757 | GB41639445 |
| 6 | Packningssats 2.2 | 8239535 | GB4165036901 |
| 7 | Tvålhylla 2.2 | 8239536 | GB4165037001 |
| 8 | Flödesreglerare 7,6 l/m | 8381001 | GB4165037101 |
| 9 | Rörfäste Takdusch | | GB4165036801 |
| 10 | Backventil dw 14 | 4315582 | GB41634719 01 |
| 11 | Flödesreglerare | 8381000 | GB4165036501 |

GUSTAVSBERG/

FLOW CHART/

New Nautic Energy Shower Set



- 1. Max flow (bath- and shower outlet)
- 2. Head shower max flow
- 3. Head shower eco flow
- 4. Hand shower

| 1. Max flow (bath- and shower outlet) | | 2. Head shower max flow | |
|---------------------------------------|-----------|------------------------------|-----------|
| - Flow rate at 300 kPa: | 0,465 l/s | - Flow rate at 300 kPa: | 0,117 l/s |
| - Pressure at flow 0,1 l/s: | 14 kPa | - Pressure at flow 0,1 l/s: | 220 kPa |
| - Pressure at flow 0,2 l/s: | 56 kPa | - Pressure at flow 0,2 l/s: | N/A |
| - Pressure at flow 0,33 l/s: | 151 kPa | - Pressure at flow 0,33 l/s: | N/A |

| 3. Head shower eco flow | | 4. Hand shower | |
|------------------------------|-----------|------------------------------|-----------|
| - Flow rate at 300 kPa: | 0,083 l/s | - Flow rate at 300 kPa: | 0,102 l/s |
| - Pressure at flow 0,1 l/s: | 432 kPa | - Pressure at flow 0,1 l/s: | 290 kPa |
| - Pressure at flow 0,2 l/s: | N/A | - Pressure at flow 0,2 l/s: | N/A |
| - Pressure at flow 0,33 l/s: | N/A | - Pressure at flow 0,33 l/s: | N/A |

Rev, 1, 2022-12-22 Gustavsberg Labb

Villeroy & Boch Gustavsberg AB / Box 400, 134 29 Gustavsberg / Phone +46 (0)8-570 391 00 / www.gustavsberg.com / info@gustavsberg.com