



Quality of life since 1825

Uusi Nautic -keittiöhana - korkea juoksuputki

Lyijytön, energialuokka A, 6l/m

Tuotteen ominaisuudet

ECO-FLOW



COLD-START



ECO-STOP



PIKA-ASENNUS



LYIJYTTÖMÄT
HANAT



- Sisältää alle 0,1 % lyijyä
- Energialuokka A
- Cold-start, hanasta tulee vain kylmää vettä, kun vipu on asetettu suoraan eteenpäin

Artikkelien numero

LVI-nr.
6270908

Art.nr.
GB412060560L

EAN
7391530085357

Pakkaustiedot

Pituus: 440 mm | Leveys: 275 mm | Korkeus: 75 mm

Paino: 1.7 kg

Pakkauksen numero: 1 pc

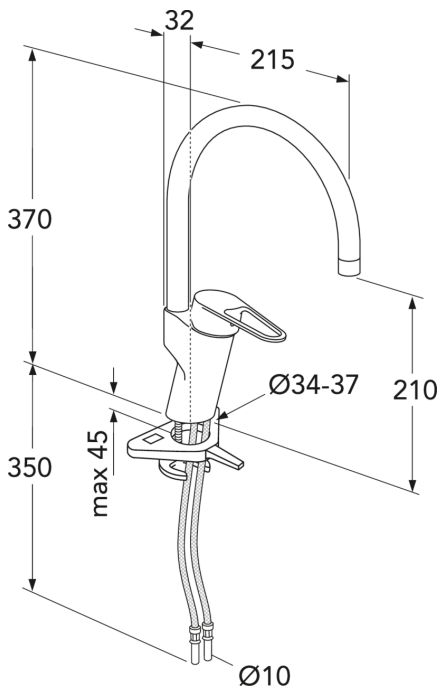
Kokoaminen & hoito

Ennen asennusta putket tulee huuhdella puhtaiksi hanaan asti. Hana liitetään kylmävesiputkeen oikealta ja lämminvesiputkeen vasemmalta. Vedenpaine: max 1000 kPa. Lämpimän veden lämpötila: max 80°C.

Energiamerkintä ja -sertifiointi

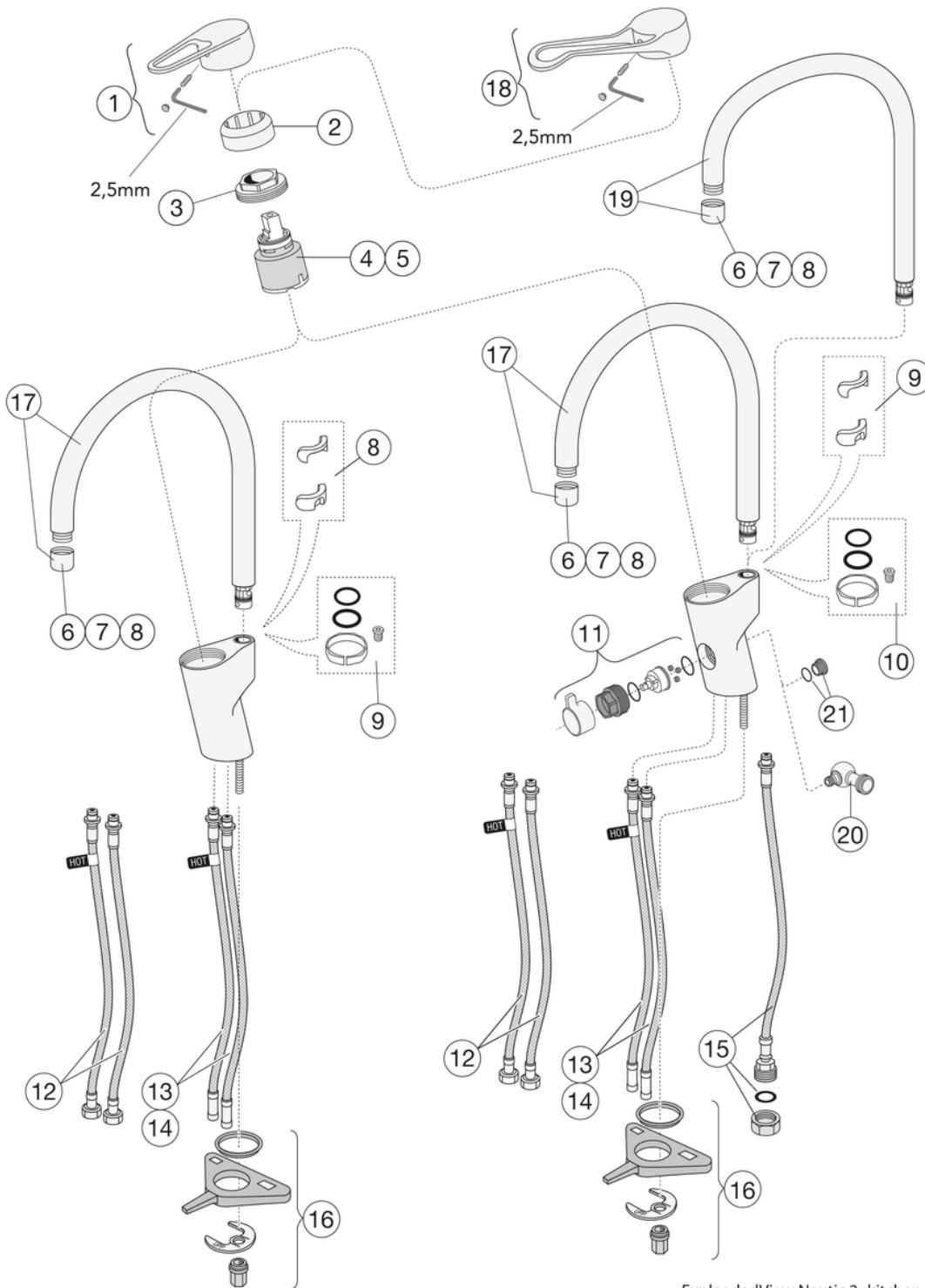


Denna produkt är anpassad till Branschregler Säker Vatteninstallation 2021:1. Leverantören garanterar produktens funktion om branschreglerna och monteringsanvisningarna följs.



Tekniset tiedot

- Max. tap capacity (at 300 kPa): 0,1l/s
- Pressure loss with flow (0,1l/s) 300 kPa
- Tuotteen CO2e jalanjälki: 7,87 kg
- Liitäntäkoko: 10mm



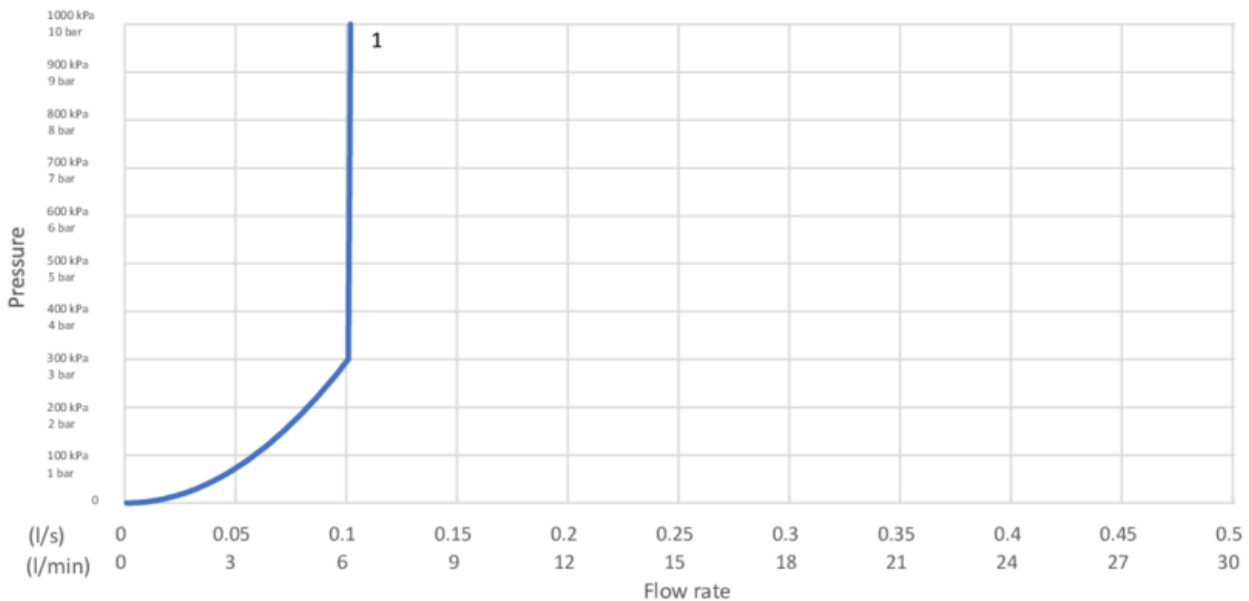
ExplodedView Nautic 2_kitchen
(Rev 1. 2021-01-20)

Nr.	Tuote	LVI-nr.	Art.nr.
1	Vipu Uusi Nautic		GB41639803 01
2		6470087	GB41639523 01
3		6470093	GB41639522 01
4	Keramiikkapakkaus	6470291	GB41637393
5	Keraaminen patruuna	6470092	GB41639567 01
6		6470900	GB41630129 01
7		6570323	GB41639610 01
8	Poresuutin		GB41639971 01
9		6470044	GB41638450
10		6470051	GB41637010 01
11	Astianpesukoneen sulkuventtiili	6470084	GB41639547 01
12	SoftPex-letku		GB41639279 02
13	SoftPex-letku	6470066	GB41638721 02
14		6470065	GB41638708 02
15	SoftPex-letku		GB41638701 01
16	Asennussarja		GB41639937 01
17		6577100	GB41637326 0
18	Nautic-vipu, Care		GB41639801 01
19		6570280	GB41638474 01
20		6470081	GB41639626 01
21		6470088	GB41639525 01

GUSTAVSBERG/

FLOW CHART/

Kök 6 l/min



- GB412060550L
- GB41206055064L
- GB412060560L
- GB41206056064L
- GB41206056RL
- GB412060950L
- GB41206095064L
- GB412060960L
- GB41206096064L
- GB412060966L

- Flowrate at 300 kPa:	0,1 l/s
- Pressure at flow 0,1 l/s:	300 kPa
- Pressure at flow 0,2 l/s:	N/A
- Pressure at flow 0,33 l/s:	N/A

Rev, 1, 2023-10-25 Gustavsberg Labb

Villeroy & Boch Gustavsberg AB / Box 400, 134 29 Gustavsberg / Phone +46 (0)8-570 391 00 / www.gustavsberg.com / info@gustavsberg.com