



Livskvalitet sedan 1825

Köksblandare Atlantic - hög pip

Matt svart, blyfri, med diskmaskinsavstängning

Produktegenskaper

COLD-START



BLYFRITT



ECO-FLOW



- Svängbar utloppspip 110° (spärr för 0° och 60° ingår)
- Innehåller mindre än 0,1% bly
- Soft move, keramiskt paket med mjuk och precis manövrering

Artikelnummer

RSK-nr.
8312290

Art-nr.
GB41205098053

EAN
7391530087269

Förpackningsinformation

Längd: 440 mm | Bredd: 275 mm | Höjd: 75 mm

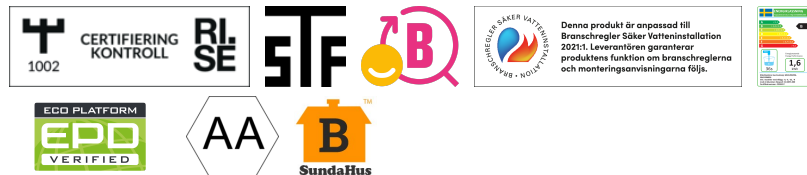
Vikt: 1.8 kg

Antal i förpackning: 1 st

Montering & Skötsel

Före installation måste ledningarna vara renspolade fram till blandaren. Blandaren ansluts med kallvattenledningen till höger och varmvattenledningen till vänster. Vattentryck: max 1000 kPa, min 50 kPa. Varmvattentemperatur max: 70°C, min 45°C. Vi ansvarar ej för fel som uppstått på grund av felaktig montering.

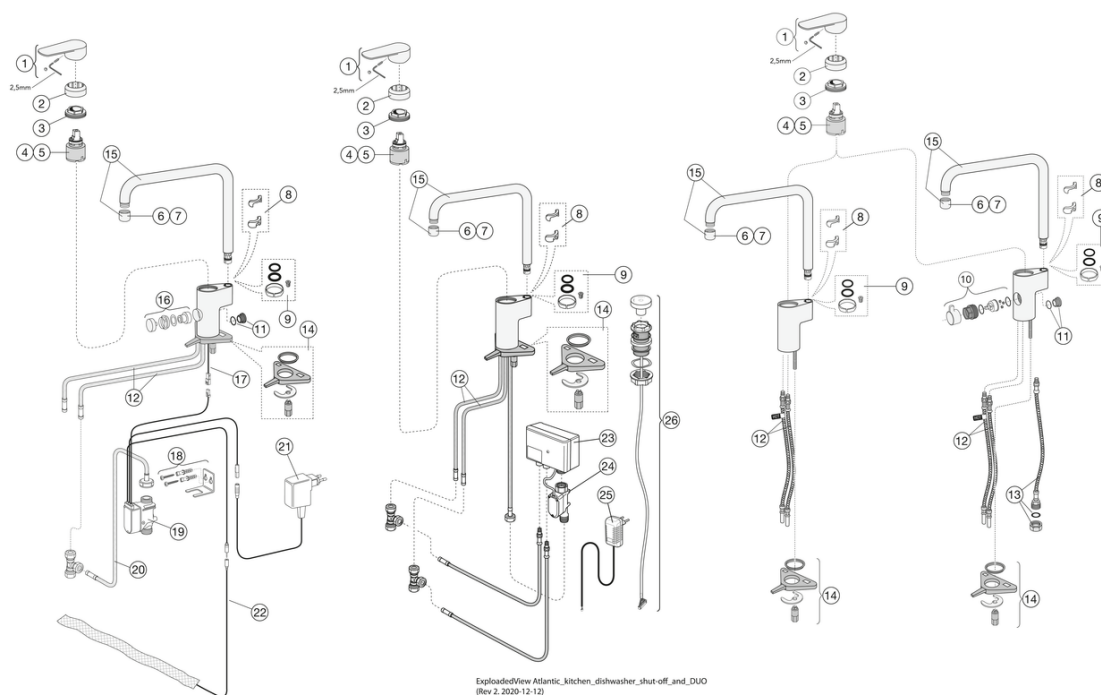
Energimärkning och certifieringar



Teknisk information

- Max. tap capacity (at 300 kPa): 0,12 l/s
- Pressure loss with flow (0,1 l/s) 192 kPa
- Produktens CO2e fotavtryck: 8,26 kg
- Tryck, flöde & temperatur: Maxflöde 300kPa: 0,12 l/s
- Anslutningsdimension: 10 mm

Reservdelar



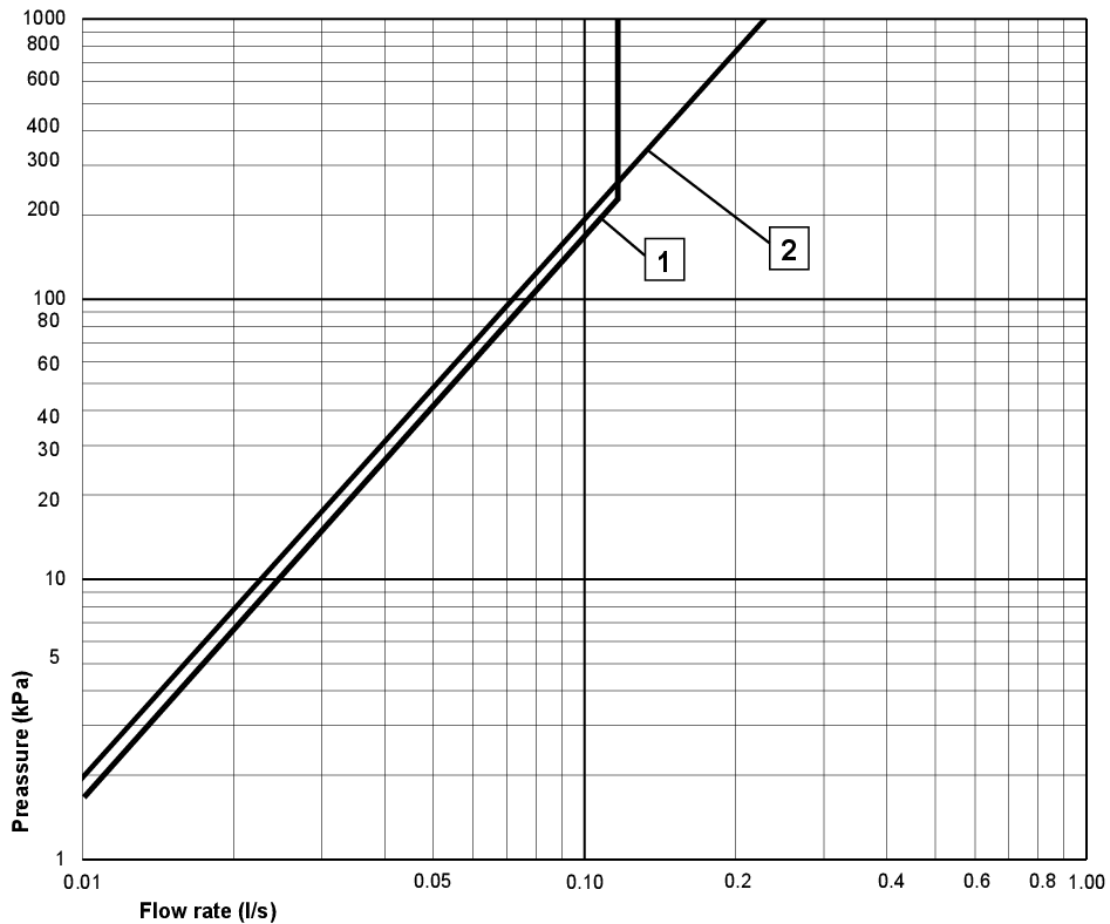
| Nr. | Produkt | RSK-nr. | Art-nr. |
|-----|--|---------|---------------|
| 1 | Ettgreppspak Atlantic | 8386115 | GB41639541 01 |
| 2 | Täckkåpa | | GB41639523 01 |
| 3 | Mutter - kerampaket | 8386118 | GB41639522 01 |
| 4 | Kerampaket | 8613111 | GB41637393 |
| 5 | Kerampaket | 8386117 | GB41639567 01 |
| 6 | Strålsamlare | 8242212 | GB41630129 01 |
| 7 | Strålsamlare | 8386120 | GB41639610 01 |
| 8 | Slagbegränsningsatts rörpipar | 8593775 | GB41638450 |
| 9 | O-ringsatts | 8593768 | GB41637010 01 |
| 10 | Diskmaskinavstängning | 8394048 | GB41639547 01 |
| 11 | Plugg bänkdiskmaskinsanslutning | | GB41639525 01 |
| 12 | SoftPex slang | 8592043 | GB41638721 02 |
| 13 | Softpex slang 440mm | 8393977 | GB41638701 01 |
| 14 | Monteringskit - köksblandare | | GB41639573 01 |
| 15 | Utloppspip Atlantic | 8386116 | GB41639540 01 |
| 16 | Reglage el. diskmask.avst. | 8437052 | GB41639707 01 |
| 17 | Kabel för el. diskmask.avst. | 8437054 | GB41639678 01 |
| 18 | Konsol för el. diskmask.avst | 8437050 | GB41639681 01 |
| 21 | Nätadapter 220V för el. diskmask.avst. | 8437053 | GB41639683 01 |
| 22 | EXTRA SENSOR 180 cm | 5618189 | FG0901201 |
| 24 | Avstängningsventil för duo | 8437058 | GB41639690 01 |
| 25 | Nätadapter 220V för duo | 8437057 | GB41639688 01 |
| 26 | Reglage för duo | 8437055 | GB41639685 01 |

GUSTAVSBERG/

FLOW CHART/

ATLANTIC KITCHEN MIXER, LEAD-FREE

GUSTAVSBERG /
SMARTER BATHROOMS



- 1** Max flow
- 2** Dishwasher shut off valve

Valid for curve **1**

| | |
|------------------------------|----------|
| - Flowrate at 300 kPa: | 0,12 l/s |
| - Pressure at flow 0,1 l/s: | 192 kPa |
| - Pressure at flow 0,2 l/s: | NA |
| - Pressure at flow 0,33 l/s: | NA |



Villeroy & Boch Gustavsberg AB / Box 400, 134 29 Gustavsberg / Phone +46 (0)8-570 391 00 / www.gustavsberg.com / info@gustavsberg.com